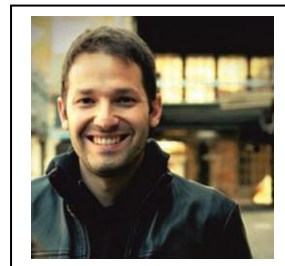


**FORMATO EUROPEO  
PER IL CURRICULUM  
VITAE**



**INFORMAZIONI PERSONALI**

Nome	<b>BINI MATTEO</b>
Indirizzo	<b>VIA DEL GALLO 28, CENTRO STORICO - 55100 LUCCA</b>
Telefono	<b>3287569848</b>
Fax	
E-mail	<b>matteobini79@libero.it</b>
PEC	<b><a href="mailto:matteobini@pec.epap.it">matteobini@pec.epap.it</a></b>
Codice Fiscale	<b>BNIMTT79P25A657C</b>
Partita IVA	<b>02043750468</b>
Previdenza	Ente di previdenza e assistenza pluricategoriale EPAP, matricola n. 021975 G
Sito personale	<a href="http://geologomatteobini.weebly.com">geologomatteobini.weebly.com</a>
Nazionalità	Italiana
Data di nascita	25 SETTEMBRE 1979

**ESPERIENZA LAVORATIVA**

- |   |   |
|---|---|
| <ul style="list-style-type: none"><li>• Date</li></ul>                                  | 2006 - Attuale  |
| <ul style="list-style-type: none"><li>• Nome e indirizzo del datore di lavoro</li></ul> | Me medesimo   |
| <ul style="list-style-type: none"><li>• Tipo di azienda o settore</li></ul>             | Libero professionista   |
| <ul style="list-style-type: none"><li>• Tipo di impiego</li></ul>                       | Geologo   |
| <ul style="list-style-type: none"><li>• Principali mansioni e responsabilità</li></ul>  | Studi geologici, geotecnici, geomorfologici ed idrogeologici a servizio di privati, aziende e P.A. con successiva stesura di relazioni geologico-geotecniche ai sensi della normativa vigente |
| <ul style="list-style-type: none"><li>• Date</li></ul>                                  | 2017 – 31.12.2017   |
| <ul style="list-style-type: none"><li>• Nome e indirizzo del datore di lavoro</li></ul> | Comune di Fabbriche di Vergemoli  |
| <ul style="list-style-type: none"><li>• Tipo di azienda o settore</li></ul>             | Ente pubblico   |
| <ul style="list-style-type: none"><li>• Tipo di impiego</li></ul>                       | Membro commissione del paesaggio per il Comune di Fabbriche di Vergemoli  |
| <ul style="list-style-type: none"><li>• Principali mansioni e responsabilità</li></ul>  | Espressione di parere in merito alle pratiche soggette ad autorizzazione paesaggistica  |

- Date 2015 - 2017
- Nome e indirizzo del datore di lavoro (collaborazione a fattura) GEOLINK di Roberta Giorgi
- Tipo di azienda o settore Via del Poggetto 439/L, S. Anna – 55100 Lucca
- Tipo di impiego Libero professionista
- Principali mansioni e responsabilità Geologo collaboratore
- Studi geologici, geotecnici, geomorfologici ed idrogeologici a servizio di privati, aziende e P.A. con successiva stesura di relazioni geologico-geotecniche ai sensi della normativa vigente
  
- Date 2004 - 2015
- Nome e indirizzo del datore di lavoro (collaborazione a fattura) Studio Geologico Associato GEOLINK di Roberta Giorgi & Marco Palazzetti
- Tipo di azienda o settore Via del Poggetto 439/L, S. Anna – 55100 Lucca
- Tipo di impiego Studio associato
- Principali mansioni e responsabilità Geologo collaboratore
- Studi geologici, geotecnici, geomorfologici ed idrogeologici a servizio di privati, aziende e P.A. con successiva stesura di relazioni geologico-geotecniche ai sensi della normativa vigente

## ISTRUZIONE E FORMAZIONE

- Date 03 Novembre 2006
- Nome e tipo di istituto di istruzione o formazione Ordine dei geologi della Toscana
- Qualifica conseguita Abilitazione alla professione di geologo (iscrizione all'Albo con numero 1517)
  
- Date Luglio 2006
- Nome e tipo di istituto di istruzione o formazione Dipartimento di Scienze Geologiche Università di Parma
- Principali materie / abilità professionali oggetto dello studio Esame di stato relativo agli aspetti geologici, geomorfologici, geotecnici, idrogeologici, normativi ed ambientali della geologia in senso lato
- Qualifica conseguita Abilitazione alla professione di geologo
  
- Date 1998 – 2005 (laurea 25 Luglio 2005)
- Nome e tipo di istituto di istruzione o formazione Dipartimento di Scienze Geologiche Università di Pisa
- Principali materie / abilità professionali oggetto dello studio Esami relativi ai vari aspetti della geologia (geologici, geomorfologici, geotecnici, idrogeologici, geofisici, normativi ed ambientali della geologia in senso lato, oltre agli esami di base di matematica, fisica, chimica ecc.)
- Qualifica conseguita LAUREA VECCHIO ORDINAMENTO votazione 110/110 e lode
  
- Date 1993 - 1998
- Nome e tipo di istituto di istruzione o formazione Istituto Tecnico Industriale Statale E. Fermi di Lucca
- Principali materie / abilità professionali oggetto dello studio Matematica, Fisica, Disegno tecnico, Elettronica, Elettrotecnica, Informatica, Chimica, Italiano, Storia, Educazione Civica, Geografia, Biologia
- Qualifica conseguita PERITO ELETTRTECNICO votazione 50/60

**CAPACITÀ E COMPETENZE  
PERSONALI**

MADRELINGUA

ITALIANO

ALTRA LINGUA

- Capacità di lettura
- Capacità di scrittura
- Capacità di espressione orale

**INGLESE**

Eccellente

Buono

Buono

**CAPACITÀ E COMPETENZE  
RELAZIONALI**

Ottime capacità relazionali  
Predisposizione a lavorare sia come singolo che in team

**CAPACITÀ E COMPETENZE  
ORGANIZZATIVE**

Ottima capacità organizzativa e di sintesi

**CAPACITÀ E COMPETENZE  
TECNICHE**

• **GEOTECNICA**

- indagini geologiche e geotecniche a supporto di interventi edilizi;
- caratterizzazioni geotecniche dei terreni di fondazione;
- risoluzione problematiche geologico-geotecniche di progettazione e costruzione;
- verifica di stabilità e opere di contenimento;

• **SMALTIMENTO REFLUI**

- scelta e dimensionamento impianti di smaltimento reflui;
- pratica di messa a norma e/o autorizzazione di impianti di smaltimento esistenti;

• **GEOMORFOLOGIA E DISSESTI**

- consulenze, studi di prevenzione controllo e sistemazione di dissesti e movimenti franosi con particolare riguardo all'ingegneria naturalistica (palificate, scogliere, palizzate, gradonate, piantumazione ecc.);
- rilevamenti di campagna con particolare riferimento all'individuazione di tematismi a carattere geologico-geomorfologico e idrografico;

• **URBANISTICA**

- relazioni di fattibilità ai sensi del DPRG 53/R/2011;
- integrazioni per i vari enti;
- relazioni conformi alle richieste di cui al vincolo idrogeologico, PAI Autorità di Bacino, uffici comunali, genio civile;

• **IDROGEOLOGIA**

- espletamento di pratiche per la realizzazione di pozzi;
- autorizzazione e denuncia pozzi;
- pratica ASL per richiesta di giudizio di qualità e di idoneità d'uso dell'acqua destinata al consumo umano
- scelta delle modalità di captazione di sorgenti o emergenze idrogeologiche;
- caratterizzazione falde acquifere: profondità, spessore, direzione di deflusso,

- caratteristiche idrogeologiche ecc.;
  - prove di portata sui pozzi;
  - drenaggi di terreni soggetti a ristagno;
  - valutazione delle risorse idriche sotterranee;
  - risoluzione problematiche inerenti emungimento di acqua da falda;
  - relazione geologica-idrogeologica per gli scavi sotto falda;
- **GIS**
  - realizzazione di cartografie in ambiente GIS;
  - censimenti di tematismi attinenti all'ambito geologico, geomorfologico e idrogeologico con restituzione cartografica in ambiente GIS;
  - studi di microzonazione sismica MOPS conformi alle direttive della regione toscana - servizio sismico (realizzazione database e cartografie varie);
  - realizzazione di cartografie con andamenti statistici (es: carte piezometriche, curve di livello ecc.).

**CAPACITÀ E COMPETENZE  
ARTISTICHE**

FOTOGRAFIA: si rimanda al sito web: [photomatteobini.weebly.com](http://photomatteobini.weebly.com)  
Collaboratore come fotoreporter per il quotidiano IL TIRRENO Redazione di Lucca (2018-2019)

**ALTRE CAPACITÀ E COMPETENZE**

**MUSICA**

INFORMATICHE: Arcgis 10, QGIS, Arcview 3.2, sistemi operativi di windows, pacchetto office (Excel, Access, Word, Power-Point...), open office, Corel Draw, Autocad, Photoshop, Carl/Stap della AZTEC, Geostru e Program geo (software per esecuzione calcoli geotecnici e verifiche di stabilità versanti)

METEOROLOGIA: consultazione e interpretazione dei modelli previsionali, aspetti teorici della materia, raccolta dati

**STORIA LOCALE**

**PATENTE O PATENTI**

A e B (Automunito)

**ALLEGATI**

ALLEGATO 1 – ESPERIENZE LAVORATIVE COME GEOLOGO LIBERO PROFESSIONISTA  
ALLEGATO 2 – CORSI CONVEGNI E SEMINARI SVOLTI

Lucca, Gennaio 2026

**Matteo Bini**




---

Autorizzo il trattamento dei dati personali contenuti nel mio curriculum vitae in base art. 13 del D. Lgs. 196/2003.